

▼ Изображены слева направо: E291, E393, E494



- Высокоэффективные планетарные передачи помогают достичь выходных моментов при малых входных моментах
- Рабочий защищен стопором обратного хода
- Точная установка момента $\pm 5\%$
- Возможность затягивания и ослабления болтовых соединений
- Конструкции опорной штанги или опорной пластины
- Шкала угла поворота установлена на моделях E300 серии
- Модели с опорной пластиной обеспечивают гибкость в расположении опорных точек
- Модели E300 и E400 серий имеют защиту внутренних передач от перегрузки
- В комплект поставки входит по одной предохранительной муфте к каждой из моделей E300 и E400 серий.



◀ Мультипликатора Enerpac E393 с опорной штангой используется для ручной закрутки болтов с моментом до 4300 Нм.

Точное и эффективное усиление крутящего момента

Когда требуется большой момент для завинчивания или отвинчивания болтовых соединений



В отраслях, в которых применяют усилители момента:

- Локомотивы
- Электростанции
- Бумажные заводы
- Нефтеперерабатывающие заводы
- Химические заводы
- Шахты
- Доки
- Подъемные краны



Правильно выберите момент

Для ослабления соединений используйте момент, в 2 раза больший, чем момент, использованный при установке. Проржавевшие гайки и болты могут потребовать для ослабления момент, больший, чем при закрутке, не менее, чем в 2 раза.

Стр.: 212

▼ Таблица выбора

Тип мультипликатора	Мультипликаторы момент		Номер модели
	(Нм)	(Ft.lbs)	
мультипликатора с опорной штангой	1015	750	E290PLUS
	1355	1000	E291
	1625	1200	E391
	2980	2200	E392
мультипликатора с опорной пластиной	4340	3200	E393
	2980	2200	E492
	4340	3200	E493
	6780	5000	E494
	10845	8000	E495

Ручные мультипликаторы крутящего момента



Ручные мультипликаторы крутящего момента

Ручные усилители момента Enerpac предоставляют возможность эффективно усилить крутящий момент в ситуациях, когда недоступны внешние источники питания.

Ручные мультипликаторы используются в большинстве отраслей производства и строительства. Гидравлические же гайковерты чаще используются при установке точных соединений и в случаях, если требуется установка большого числа соединений.

Используйте модели с опорной штангой:

- там, где ограничено рабочее пространство,
- там, где есть доступ к множеству опорных точек,
- там, где требуется частый перенос оборудования.

Используйте модели с опорной пластиной:

- если выходной момент свыше 4300 Нм,
- в тех случаях, когда в качестве опор могут служить элементы соседних соединений.

Е серия



Максимальный выходной момент:
1015 - 10.845 Нм

Коэффициент усиления:
3,3:1 - 52:1

Точность:
± 5 %



Выбор направления вращения

Модели с антилюфтовой защитой имеют собачки, настраиваемые для блокировки вращения по часовой стрелке или против часовой стрелки.



Шкала угла поворота

Модели E391, E392 и E393 имеют шкалу угла, которая позволяет точно измерять градус поворота.



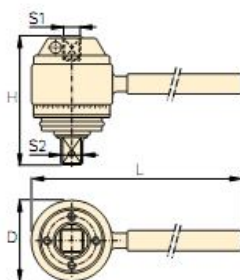
Предохранительные муфты

Обеспечивают защиту от перегрузки передач моделей E300- и E400-серий за счет разрыва при нагрузке 103-110% от номинальной.

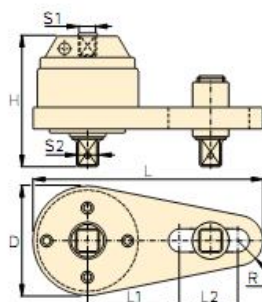


ВНИМАНИЕ!

Пневматический инструмент для установления болтовых соединений никогда не должен быть использован с мультипликатором. Возможно повреждение мультипликатора.



Тип опорной штанги ¹⁾



Тип опорной пластины ¹⁾



Гидравлические гайковерты

Enerpac предлагает полную линейку гидравлических гайковертов различных типов.

Стр.: 189

Крутящий момент (Нм) (Ft.lbs)	Коэф. передачи	Квадрат на входе		Квадрат на выходе	Защита от перегрузки	Степор обратного хода	Размеры (мм)						Номер модели		
		S1 (дюйм)	S2 (дюйм)				Модель предохранительных муфт	D	H	L	L1	L2		R	
308 227	3,3 : 1	1/2"	3/4"	-	Нет	Нет	71	84	218	-	-	-	-	1,8	E290PLUS
411 303	3,3 : 1	1/2"	3/4"	-	Нет	Нет	71	84	442	-	-	-	-	2,5	E291
271 200	6 : 1	1/2"	3/4"	E391SDK	Да	Нет	100	102	498	-	-	-	-	4,1	E391
219 162	13,6 : 1	1/2"	1"	E392SDK	Да	Да	103	146	498	-	-	-	-	6,9	E392
234 173	18,5 : 1	1/2"	1"	E393SDK	Да	Да	103	165	498	-	-	-	-	8,3	E393
219 162	13,6 : 1	1/2"	1"	E392SDK	Да	Да	124	140	356	140	124	32	7,8	E492	
234 173	18,5 : 1	1/2"	1"	E393SDK	Да	Да	124	163	356	140	124	32	8,8	E493	
256 189	26,5 : 1	1/2"	1 1/2"	E494SDK	Да	Да	143	222	378	178	89	42	15,4	E494	
208 154	52 : 1	1/2"	1 1/2"	E495SDK	Да	Да	148	273	386	178	89	48	22,8	E495	

¹⁾ E200 и E400-серии не имеют шкал угла поворота.